

# プラダンで 簡単窓断熱

シリーズでお伝えしている『省エネ・eco度アップ!』の第3弾

朝夕寒さを覚え、暖房が恋しい季節になってきました。そこで、今回は、窓用断熱プラダンシートの設置方法をご紹介します。プラダン(プラスチック段ボール)とは、ポリプロピレン樹脂(PP)を原料とし、中空構造のため軽く、重さや水、熱に強いのが特徴です。プラダンを窓ガラスに貼り付けると、外からの冷気の侵入を少なくし、暖気を閉じ込める断熱効果が期待できます。

## プラダンの断熱性は どれくらい?

プラダンはすぐれた断熱性があります。通常、窓ガラスの熱伝導率は0.55~0.75です。これに対し、プラダンの原料であるポリプロピレンは0.17~0.19とガラスの約3倍~4倍の断熱性があります。加えて、空気は熱伝導率0.024と極めて低いため、中空構造のプラダンは断熱材としても有効です。

また、冬の断熱効果だけでなく、夏は外からの熱の侵入を少なくし、室内の冷気を閉じ込めるので、エアコンの節電にもつながります。尚、中空構造のため、光が屈折し、(明るい)目隠しにもなります。 ※熱伝導率の単位はW/mK (ワットパーメートルケルビン) です。

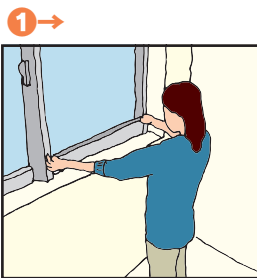
## プラダンシートの取り付け方(テープでの固定方法)

(注) 両面テープは、透明で貼りやすく剥がす時に壁紙を傷めない再はく離のものを。ただし何年もそのままにしないでシーズンごとの張り替えをお勧めします。

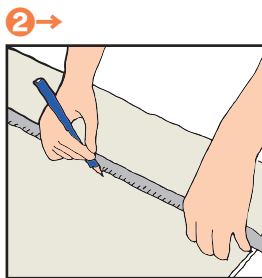
- 3ミリシートは、はさみでもカッターでも簡単に切れます。押し込むと鍵の下にシートが入ります。
- 5ミリシートは、カッターを数回なぞり少しずつ切ります。鍵の部分は切り落として使います。
- 切断の際は、床やテーブルを傷付けないように下敷きや台をご考慮ください。



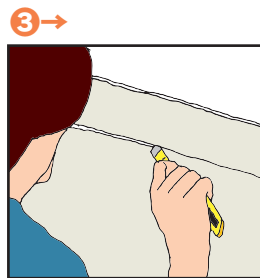
まずはじめに、  
ここに注意!



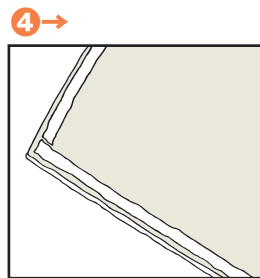
1 →  
■ 貼り付ける窓の大きさを採寸します。



2 →  
■ プラダンシートに目印を記入していきます。



3 →  
■ カッターやはさみで目印にそってカットします。



4 →  
■ 両面テープをプラダンに、貼り付けます。



5  
■ 窓にきっちりテープで固定して、貼り付けます。

バックナンバー

『312号水道・光熱費でエコ度をチェック!』『311号LED電球の正しい知識』『304号冬の消費電力は、こうして削減』『295号待機時消費電力カットで節電』『286号家庭でできる簡単省エネ』『285号エコな暑さ対策』『251号暮らしの賢い節約術』もあわせてご覧ください。

上村建設

<http://www.e-uemura.jp>

住まいの宝箱

<http://www.e-juutaku.com>

賃貸物件をお探しの方は <http://www.happy-house.co.jp>

★詳しいお問い合わせは各支店まで。電話番号は裏面をご覧ください。