

『素敵すまい』の裏技満載!

素敵すまいる館

素敵すまいる館357号

今回は343号にて掲載の[間取り・自在変更システム]の「妻部屋タイプ」に続き、「中部屋タイプ」を! まさに「Premiumプランニング」と呼ぶにふさわしいオリジナルプランの特徴の一部を紹介します。

# より住み良く。より楽しい。Premiumプランニング

賃貸だからこそ贅沢な生活を!

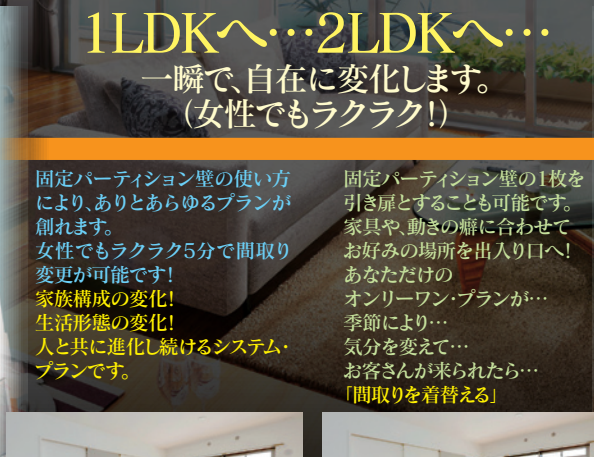
## 間取り・自在変更システム(中部屋タイプ)

### 1LDKへ...2LDKへ...

一瞬で、自在に変化します。  
(女性でもラクラク!)

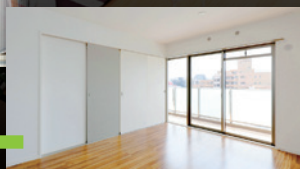
固定パーティション壁の使い方により、ありとあらゆるプランが創れます。  
女性でもラクラク5分で間取り変更が可能です!  
家族構成の変化!  
生活形態の変化!  
人と共に進化し続けるシステム・プランです。

固定パーティション壁の1枚を引き扉とすることも可能です。  
家具や、動きの癖に合わせてお好みの場所を出入口へ!  
あなただけの  
オンリーワン・プランが...  
季節により...  
気分を変えて...  
お客さんが来られたら...  
「間取りを着替える」

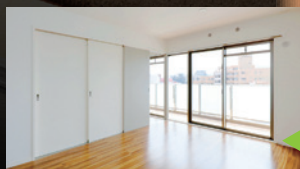


### フルオープンプラン

中壁を除くことで、抜群の開放性が!  
リビングと隣室が  
完全な一体感を持つ!  
可変壁を開け放つと、広大な20帖以上の「セレクトリビング」が実現!



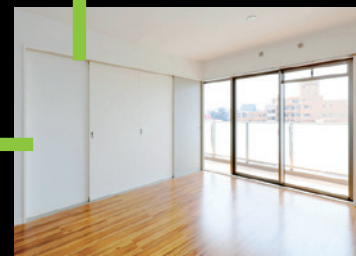
引き扉をキッチン側へ移動。ベランダ側パーティションを壁として金物で固定。



固定して壁となったパーティション1枚は、引き扉として機能。

### 個室プラン

超ワイドサッシュ+可変壁パーティションとの交差組み合わせは首都圏タワーマンションでも超人気の最新トレンド仕様。開け放った時の開放感は格別。内は外へ!外は内へ!と広がります。



袖壁側レール、1列にパーティションを並び替えて、上部金物にて固定。

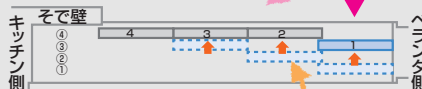
#### キッチン(廊下)側を出口とする場合(一例)

##### ステップ1 出入口の位置を決める



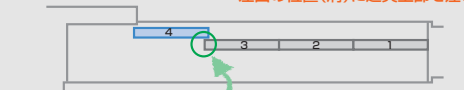
#### ベランダ側を出口とする場合(一例)

##### ステップ1 出入口の位置を決める



##### ステップ2 建具を寄せる

移動させる建具を持ち上げて、建具の足元を一旦レールからははずす。上部の溝から建具を外して、左図の位置(溝)に建具上部を差し込む。続いて、足元のレールに合わせて移動完了。



##### ステップ3 建具を固定

建具上部の金具にて固定する。(○部分)

※4枚パーティションの場合

上村建設

<http://www.e-uemura.jp>

住まいの宝箱

<http://www.e-juutaku.com>

★詳しいお問い合わせは各支店まで。電話番号は裏面をご覧ください。

賃貸物件をお探しの方は

<http://www.happy-house.co.jp>